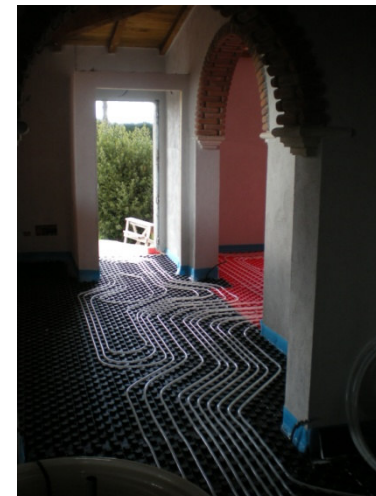
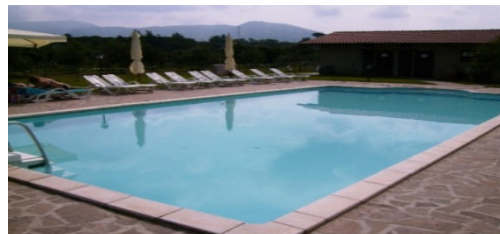


SCHEDA DI PROGETTO

| | |
|---------------------------------|--|
| PROGETTO | Sistema termico solare con caldaia a biomassa e riscaldamento a pavimento radiante |
| CLIENTE | Agriturismo Bio Le Colline |
| DOVE | Palestrina |
| IMPIEGHI | <ul style="list-style-type: none">• ACS• Riscaldamento |
| DESCRIZIONE UTENZA | <ul style="list-style-type: none">• N. 20 stanze• palestra• centro benessere• ristorante• piscina• abitazione privata |
| CARATTERISTICHE TECNICHE | <ul style="list-style-type: none">• 24 collettori Idaltermo mod. Venere• + 24 collettori 2011• caldaia a biomassa STEP da 50kW• più di 50 m di rete di teleriscaldamento• 1000 mq di pavimento e parete radiante• stazione elettronica di regolazione e controllo |

DOCUMENTAZIONE FOTOGRAFICA



CENTRALE TERMICA SOLARE

Agriturismo Bio Le Colline

RESEDA
CHIESA